



Gütersloh, 23. April 2019

FRANZÖSISCHE NUTRI-SCORE NÄHRWERTKENNZEICHNUNG IST AKTUELL INTERGENERATIVES OPTIMUM

Das französische Nutri-Score-Label ist aktuell für Mestemacher das effizienteste System einer intergenerativen Nährwertkennzeichnung. Es fördert pädagogisch-didaktisch bewusste Ernährung zwischen den Generationen bereits bei KITA-Kindern. Mestemacher erhofft sich, dass Julia Klöckner, Bundesernährungsministerin, auch Vorschulkinder, Schulkinder, Jugendliche und junge Erwachsene bei ihrer geplanten Verbraucherbeurteilung alternativer Nährwertkennzeichnungen beteiligt.

„Die leicht zu erlernende Nährwertkennzeichnung Nutri-Score ist auch als Förderer bewusster Ernährungserziehung bereits im Kindesalter bestens geeignet. Schon KITA-Kinder im Vorschulalter sind kognitiv in der Lage, mittels Nutri-Score-Label bewusstes Ernährungsverhalten zu entwickeln. Auch wegen dieses nachhaltigen pädagogisch-didaktischen Nutzens, verfolgt Mestemacher weiter das Ziel, das Label auf Brotetiketten abzubilden,“ gibt Prof. Dr. Ulrike Detmers bekannt.

Mestemacher gehört mit Danone, Iglo und Bofrost zu den Befürwortern einer europäisch einheitlichen Lösung anhand des französischen Nutri-Score-Labels.

„Bewusstes Ernährungstraining beginnt bereits bei KITA-Kindern,“ hebt Mestemacher Chefin Detmers weiter hervor. „In Frankreich sah ich über die Osterfeiertage das freiwillig zu verwendende Nutri-Score-Label bereits auf vielen Verpackungen von Nahrungsmitteln abgebildet,“ ergänzt die Sprecherin der Mestemacher-Gruppe.

KITA-Kinder im Vorschulalter profitieren vom einfachen Kennzeichnungssystem Nutri-Score. Und als intergeneratives Mittel zur Ernährungserziehung gibt es für Mestemacher aktuell nichts besseres. Der Nutri-Score hilft Menschen unterschiedlichen Alters, sich bewusster zu ernähren.

Julia Klöckners Entscheidung, als Bundesernährungsministerin die Modelle der Nährwertkennzeichnung des Bund für Lebensmittelrecht und Lebensmittelkunde e.V. (BLL), des in Frankreich entwickelten Nutri-Score-Systems und des noch im Entwicklungsprozess steckenden Modells des Max Rubner-Instituts (MRI) durch Verbraucher einem Best Practice Test zu unterziehen, bringt Mestemacher grundsätzlich Verständnis entgegen. „Vorschulkinder, Schulkinder und junge Erwachsene sollten beim Best Practice Test aber auch mitreden dürfen,“ wünscht sich Prof. Dr. Ulrike Detmers.

2021 feiert Mestemacher den 150. Geburtstag. Bis zur Geburtstagsfeier zielt Mestemacher darauf ab, als Ernährungscoach etabliert zu sein. Bewusste Ernährungserziehung beginnt bereits bei Vorschulkindern. Aus diesem Grund soll das bewusste Ernährungstraining durch Mestemacher bereits Kriterien der Vorschul-Didaktik implementieren.

MESTEMACHER – GROSSBÄCKEREI FÜR VOLLKORNBROT UND INTERNATIONALE BROTSPEZIALITÄTEN SEIT 1871

Mestemacher GmbH · Am Anger 16 · 33332 Gütersloh

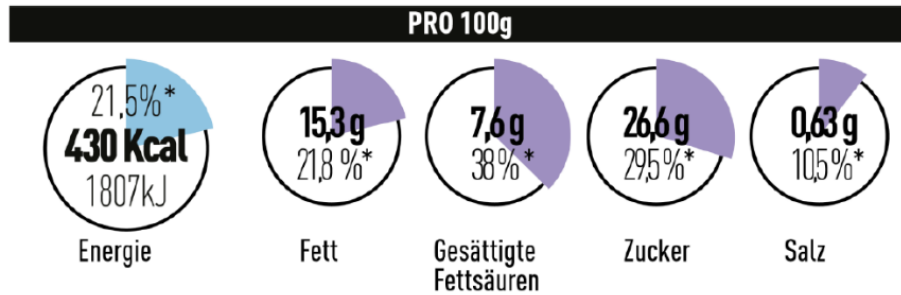
Pressekontakt: Prof. Dr. Ulrike Detmers

Telefon 05241-87 09 68 · Fax 05241-87 09 45 · ulrike.detmers@mestemacher.de
www.mestemacher.de



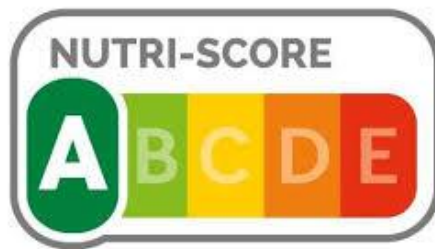
Alternative Modelle:

1. BLL-NÄHRWERTKENNZEICHNUNGSMODELL:



*der Referenzmenge für einen durchschnittlichen Erwachsenen (8400kj/2000kcal)

2. FRANZÖSISCHES NUTRI-SCORE-NÄHRWERTKENNZEICHNUNGSMODELL:



3. NOCH ZU ENTWICKELNDE NÄHRWERTKENNZEICHNUNG DURCH DAS STAATLICHE MAX RUBNER-INSTITUT IM AUFTRAG DER BUNDESERNÄHRUNGSMINISTERIN JULIA KLÖCKNER

Modell des Max Rubner-Instituts ?

Mestemacher plant wie Danone, Iglo und Bofrost, das 2017 in Frankreich eingeführte „Nutri-Score-System“ anzuwenden und auf der Verpackung sichtbar zu machen. Das System besteht aus einer fünfstufigen Farbskala mit Buchstaben von dunkelgrün „A“ für die günstigste Nährwertbilanz bis zu dunkelorange oder rot mit einem „E“ für die ungünstigste. Das zutreffende Feld wird dann auf der Packung größer hervorgehoben. Hersteller können das Logo freiwillig verwenden.

Die Lebensmittelinformationsverordnung (LMIV) und die EU Öko-Verordnung sind Beispiele dafür, dass es gelingt, gemeinsames europäisches Recht zu verabschieden. Mestemacher hofft, dass das auch mit einer europaweit einheitlichen Lösung bei der Nährwertkennzeichnung gelingt. Das französische Nutri-Score-Label ist aufgrund des intergenerativen Optimums in der pädagogisch-didaktischen Qualität dafür geeignet.

MESTEMACHER – GROSSBÄCKEREI FÜR VOLLKORNBROT UND INTERNATIONALE BROTSPEZIALITÄTEN SEIT 1871

Mestemacher GmbH · Am Anger 16 · 33332 Gütersloh
 Pressekontakt: Prof. Dr. Ulrike Detmers
 Telefon 05241-87 09 68 · Fax 05241-87 09 45 · ulrike.detmers@mestemacher.de
www.mestemacher.de